

โครงการคุณภาพ/นวัตกรรมทางการพยาบาล

๑. ชื่อผลงาน : “ ดินน้ำมัน ONE WAY ”

๒. คำสำคัญ : การระบุตัวผู้ป่วย การแตกหักของ Hematocrit tube

๓. ภาพรวม :

ปัญหา

จากสถิติหอผู้ป่วยพิเศษ 6/2 (ตะวันออก) ให้บริการผู้ป่วยทุกโรค ทุกสาขา และดูแลทารกแรกเกิด เป็นจำนวนมาก จากการปฏิบัติงาน พบว่าผู้ป่วยบางกลุ่มโรค ต้องได้รับการตรวจเลือด จำนวนร้อยละ 35 เพื่อตรวจหาความเข้มข้นของเลือด และทารกแรกเกิด จำนวนร้อยละ 97 ต้องได้รับการเจาะเลือด เพื่อตรวจหาความเข้มข้นของเลือดและวิเคราะห์ค่าบิลิรูบินในร่างกาย ตามแผนการรักษาของแพทย์ พร้อมทั้งยังให้การพยาบาลและดูแลทารกแรกเกิดที่มีภาวะสารเหลืองคั่งในร่างกายที่ต้องได้รับการรักษาด้วยการส่องไฟ โดยใช้ Hematocrit tube จากการใช้สิ่งประดิษฐ์แบบเดิม พบว่า ขณะที่ทำการปิดรู Hematocrit tube ก่อนส่งตรวจ Hematocrit tube มักมีการแตกหักบ่อยครั้ง ทำให้ทารกต้องได้รับการเจาะเลือดซ้ำเป็นผลทำให้เกิดภาระงานเพิ่มขึ้น หรือบางครั้งทำให้นुकลากรบาดเจ็บขณะปฏิบัติการ นอกจากนี้ยังพบว่าเกิดการส่งสิ่งตรวจผิดคนอีกด้วย

เป้าหมาย

1. อัตราการเกิดการส่งสิ่งตรวจผิดคน เท่ากับ 0 %
2. อัตราการแตกหักของ Hematocrit tube เท่ากับ 0 %
3. อัตราความพึงพอใจในการใช้นวัตกรรมของบุคลากร ≥ 95 %

แนวทางการพัฒนา

จากการวิเคราะห์ปัญหาในหน่วยงาน พบว่า การใช้นวัตกรรมเดิมนั้นส่งผลกระทบต่อผู้ป่วย ทำให้ผู้ป่วยได้รับการรักษาที่ล่าช้า เกิดการสูญเสียระยะเวลาในการรอคอย ผู้ป่วยต้องได้รับการเจาะเลือดใหม่ ทำให้ได้รับการเจ็บปวดที่เพิ่มขึ้น ด้านบุคลากร ทำให้เกิดภาระงานที่เพิ่มขึ้น และด้านองค์กร ทำให้เกิดค่าใช้จ่ายเพิ่มมากขึ้น จากปัญหา ดังกล่าวหอผู้ป่วยพิเศษ 6/2 (ตะวันออก) จึงได้จัดทำนวัตกรรม “ ดินน้ำมัน ONE WAY ” ขึ้นมา

๔. สาระสำคัญของการพัฒนา :

อุปกรณ์

- ดินน้ำมัน 1 ก้อน
- ขวดเปล่า Sterlite water 10 cc. (วัสดุเหลือใช้)

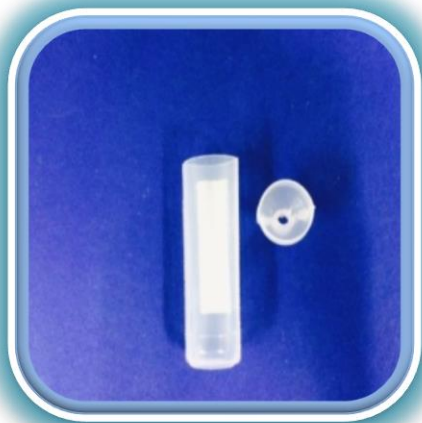
ค่าใช้จ่าย

- | | |
|--|---|
| • ดินน้ำมัน 1 ก้อน | ราคา 8 บาท |
| • ขวดเปล่า Sterlite water 10 cc.
สามารถผลิตอุปกรณ์ได้
ราคาเฉลี่ย | ไม่มีค่าใช้จ่าย
จำนวน 70 ชิ้น
0.11 บาท/ชิ้น |

ขั้นตอนการประดิษฐ์



1. นำขวดเปล่า Sterlite water 10 cc. (วัสดุเหลือใช้)



2. นำขวดเปล่า Sterlite water 10cc มาตัดบริเวณเหนือขอบเล็กน้อย หลังจากนั้นนำมาทำความสะอาดและคว่ำทิ้งไว้ให้แห้ง



3. นำดินน้ำมันเพียงเล็กน้อย มาบรรจุในจุกของขวด Sterlite water ที่ได้ตัดไว้แล้ว



4. นำ “ดินน้ำมัน ONE WEY” มาบรรจุในซองใสหรือซองทึบแสง เพื่อสะดวกในการใช้งาน และป้องกันการเกิดการผิดพลาดในการระบุตัวผู้ป่วยในการเก็บส่งตรวจ

หมายเหตุ : ซองใส ใช้กับผู้ป่วย เพื่อตรวจหาความเข้มข้นของเลือด

ซองสีชา/ทึบ ใช้กับทารกแรกเกิด เพื่อตรวจหาความเข้มข้นของเลือดและวิเคราะห์ค่าบิลิรูบิน

ขั้นตอนการดำเนินงาน

1. ศึกษาและรวบรวมปัญหาที่เกิดขึ้นขณะปฏิบัติงาน จากการเจาะเลือดเพื่อส่งตรวจทางห้องชันสูตรโรคกลางจากการใช้ Hematocrit tube และใช้นวัตกรรมแบบเดิม
2. นำนวัตกรรมแบบใหม่ เสนอต่อหัวหน้าหอผู้ป่วยพิเศษ 6/2 (ตะวันออก)
3. เสนอวิธีการใช้งาน “ดินน้ำมัน ONE WAY” แก่บุคลากรในหน่วยงานและกำหนดเป็นมาตรฐานการปฏิบัติงานในหน่วยงาน
4. ติดตามและประเมินการใช้ “ดินน้ำมัน ONE WAY”

นวัตกรรมแบบเดิม



นวัตกรรมแบบใหม่



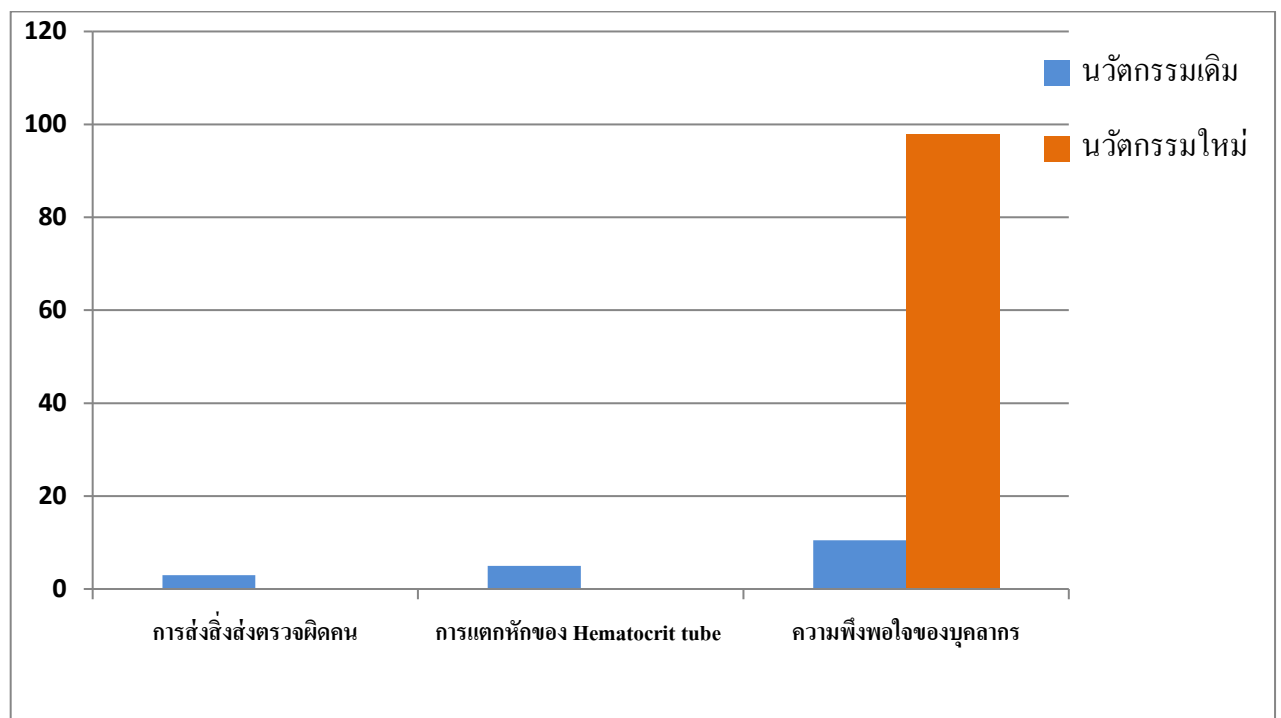
รูปแบบผลิตภัณฑ์ที่นำนวัตกรรมไปใช้

๕. ผลลัพธ์ :

จากการรวบรวมข้อมูล โดยการนำ นวัตกรรม “ดินน้ำมัน ONE WAY” ไปใช้งานตั้งแต่ เดือนมีนาคม พ.ศ. 2558 – เดือนกุมภาพันธ์ พ.ศ. 2559 พบว่า

1. อัตราการเกิดการส่งสิ่งตรวจผิดคน เท่ากับ 0 %
2. อัตราการแตกหักของ Hematocrit tube เท่ากับ 0 %
3. อัตราความพึงพอใจในการใช้นวัตกรรมของบุคลากร 97.8 %

กราฟเปรียบเทียบผลลัพธ์นวัตกรรมเดิมและนวัตกรรมใหม่



๖. บทเรียนที่ได้รับ :

1. ผู้ป่วยและญาติ เกิดความพึงพอใจที่ไม่ต้องได้รับการเจาะเลือดซ้ำ
2. บุคลากรเกิดกระบวนการคิดและการแก้ไขปัญหาอย่างเป็นระบบ
3. สามารถใช้ทรัพยากรที่มีอยู่มาดัดแปลง เพื่อก่อให้เกิดประโยชน์ต่อการใช้งานและเกิดความคุ้มค่าสูงสุด
4. ลดค่าใช้จ่ายของโรงพยาบาล

๗. การติดตามทีมงาน :

นางเบญจวรรณ น้าพานิช พยาบาลประจำหอผู้ป่วยพิเศษ 6/2 (ตะวันออก)

โทรศัพท์ 02-3286900-19 ต่อ 10630-1

ที่ปรึกษาโครงการ นางพิชากร สวัสดิผล

แบบประเมินความพึงพอใจของบุคลากร

นวัตกรรม “ ดินน้ำมัน One Way ”

หอผู้ป่วยพิเศษ 6/2 ตะวันออก โรงพยาบาลศิริราช สำนักงานแพทย์

ตอนที่ 1

ข้อมูลของผู้ประเมิน เพศ ชาย หญิง อายุ.....ปี

หอผู้ป่วย/แผนก ตำแหน่ง

อายุงาน ปี

ตอนที่ 2 โปรดใส่เครื่องหมายถูก✓ในข้อที่ตรงกับความคิดเห็นของท่าน

ประเมินความพึงพอใจ	ระดับความพึงพอใจ				
	5 มากที่สุด	4 มาก	3 ปานกลาง	2 น้อย	1 น้อยที่สุด
1. ความเหมาะสมของขนาด รูปร่าง สี สันของ วัสดุที่นำมาใช้					
2. มีการใช้ทรัพยากรอย่างคุ้มค่า ไม่ฟุ่มเฟือย					
3. ความปลอดภัยของนวัตกรรม					
4. สะดวกต่อการปฏิบัติงาน					
5. ความพึงพอใจโดยรวมที่มีต่อนวัตกรรม “ดินน้ำมัน One Way”					

ข้อเสนอแนะ.....
.....

